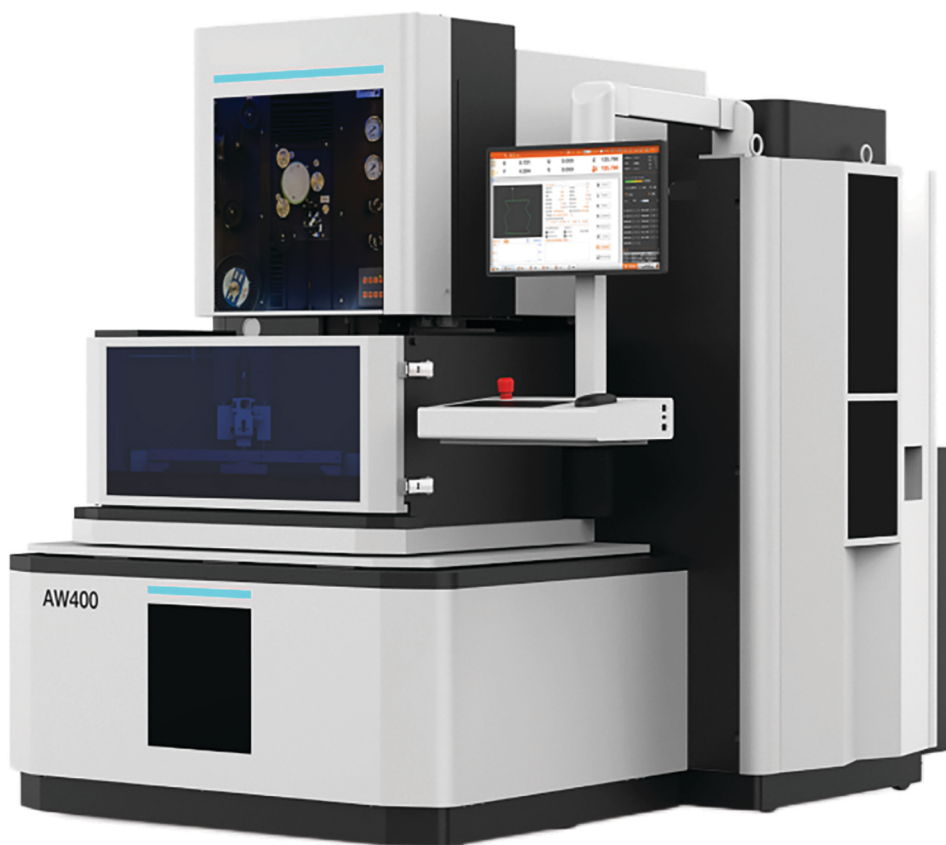


Электроэрозионный проволочно-вырезной станок DuoBei AW400

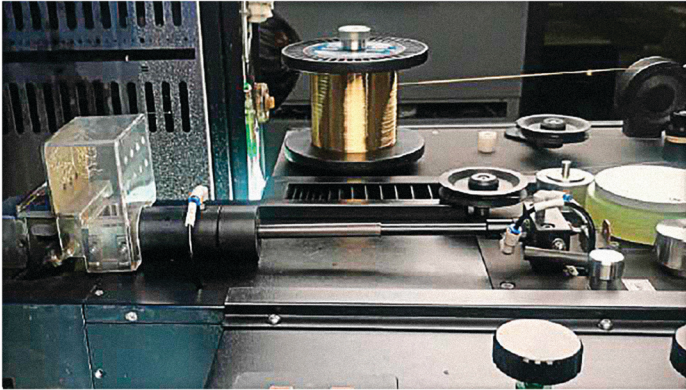
Предназначен для обработки токопроводящих материалов – сталей, цветных металлов, твердых сплавов и др. Может вырезать сквозные контуры как с прямыми, так и с наклонными стенками.



Спецификация

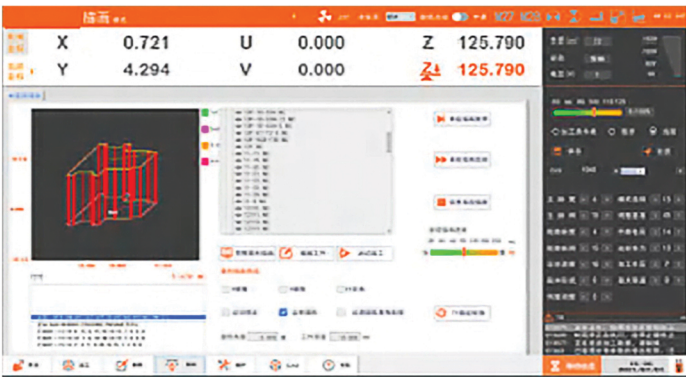
Размер стола (мм)	650x490
Перемещения по осям X/Y/Z (мм)	400x300x220
Перемещения по осям U/V (мм)	80x80
Максимальный угол/высота заготовки (град/мм)	+/-15/80
Максимальный вес заготовки (кг)	400
Максимальный размер заготовки (мм)	800(900)x600(650)x215
Диаметр проволоки (мм)	0,1/0,15/0,20/0,25/0,30
Сила тока генератора (А)	25
Максимальная производительность (мм ² /мин)	160 (проволока д0,25мм) 250 (проволока с покрытием д0,3мм и модулем увеличения силы тока)
Минимальная шероховатость обработанной поверхности (мкм)	Ra<0.45 Ra<0.25 (с модулем чистовой обработки)
Размер станка (мм)	2100x3050x2100
Вес станка (кг)	3000

Особенности:



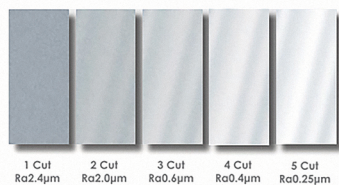
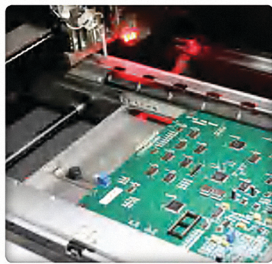
Автоматическая система обрезки и заправки проволоки. Повышает производительность и точность обработки.

- Заправка в воде
- Заправка и выход в точку обрыва проволоки

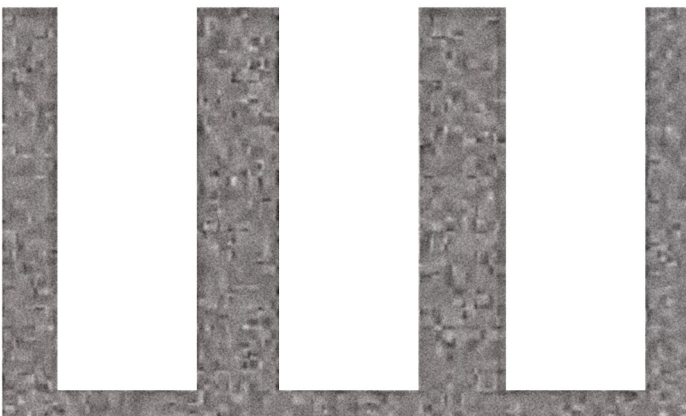


Система ЧПУ с 24-дюймовым дисплеем

- База данных режимов обработки
- Встроенная система программирования
- Функции поиска кромок заготовок
- Трансформация систем координат
- Выставление вертикальности проволоки



Неэлектролитический импульсный генератор переменного тока на мосфетах



Функция прецизионного обхода углов позволяет минимизировать искажения обработанного профиля.