

ПРИЛОЖЕНИЕ К РУКОВОДСТВУ ПО ЭКСПЛУАТАЦИИ ГИДРАВЛИЧЕСКИЙ ПРЕСС С ВЫТАЛКИВАТЕЛЕМ УПРАВЛЕНИЕ ОТ ПЕДАЛЕЙ

Данное приложение дополняет и заменяет собой положения руководства по эксплуатации при наличии совпадений или противоречий.

ОБЩЕЕ ОПИСАНИЕ И ОСНОВНЫЕ ХАРАКТЕРИСТИКИ.

Данный пресс предназначен для обработки металлов давлением. Вид операции зависит от установленного на пресс инструмента (штампа). Нижний цилиндр выполняет функцию выталкивателя.

Основные положения, касающиеся гидравлического цилиндра выталкивателя:

- Ограничение нижней и верхней мертвой точек.
- Съёмный нижний стол с Т-образными пазами.
- Управление от педалей.

ТЕХНИЧЕСКИЕ ХАРАКТЕРИСТИКИ ВЫТАЛКИВАТЕЛЯ		
НОМИНАЛЬНОЕ УСИЛИЕ	тс	
ДИАМЕТР	мм	
ДИАМЕТР КОРПУСА ГИДРОЦИЛИНДРА	мм	
ДИАМЕТР ШТОКА ГИДРОЦИЛИНДРА	мм	
ХОД	мм	
РАБОЧЕЕ ДАВЛЕНИЕ МАСЛА	бар	
СКОРОСТЬ ПОДВОДА	мм/с	
СКОРОСТЬ ОТВОДА	мм/с	

ВВОД В ЭКСПЛУАТАЦИЮ

ВАЖНО: Перед первым пуском пресса:

Проверьте уровень масла в баке. Индикатор уровня масла находится сзади станка на баке.

Проверьте направление вращения главного двигателя. Направление вращения должно совпадать с направлением, указанным стрелкой на кожухе двигателя. Несоблюдение данного условия может привести к серьезной поломке насоса.

ОБЩИЕ ПОЛОЖЕНИЯ

Переключатель «CILINDRO PRIN-INF» - выбор активного цилиндра в ручном режиме («MAN»):

Переключатель активен только в ручном режиме, предназначен для выбора активного цилиндра:

PRIN: Активный – главный гидроцилиндр.

INF: Активный – гидроцилиндр выталкивателя

Переключатель «CIL. INFERIOR» - включение гидроцилиндра выталкивателя в автоматическом режиме («AUT»):

Переключатель активен только в автоматическом режиме, предназначен для включения/отключения гидроцилиндра выталкивателя:

ПОЛОЖЕНИЕ 0: Шток главного цилиндра выполняет полный рабочий цикл.

ПОЛОЖЕНИЕ 1: Шток главного цилиндра выполняет полный рабочий цикл, далее полный цикл выполняет шток гидроцилиндра выталкивателя.

Ход цилиндра выталкивателя ограничен специальными ограничителями, расположенными на левой боковине пресса, снизу.

Выталкиватель перемещается с постоянной скоростью.

Запуск гидравлики осуществляется в последовательности, приведенной в основном руководстве.

РУЧНОЙ РЕЖИМ РАБОТЫ

ЗАПУСК ГИДРАВЛИКИ

УСТАНОВИТЕ ПЕРЕКЛЮЧАТЕЛЬ СКОРОСТЕЙ «1V/2V» В ТРЕБУЕМОЕ ПОЛОЖЕНИЕ.

ПОЛОЖЕНИЕ 1V. ШТОК ПЕРЕМЕЩАЕТСЯ ТОЛЬКО НА НИЗКОЙ СКОРОСТИ РАБОЧЕГО ХОДА

ПОЛОЖЕНИЕ 2V. ШТОК ПЕРЕМЕЩАЕТСЯ НА ВЫСОКОЙ СКОРОСТИ ХОЛОСТОГО ХОДА С ПЕРЕКЛЮЧЕНИЕМ НА РАБОЧИЙ.

ПЕРЕКЛЮЧЕНИЕ СКОРОСТИ С ХОЛОСТОГО ХОДА НА РАБОЧИЙ ПРОИЗВОДИТСЯ АВТОМАТИЧЕСКИ, ПРИ НАЛИЧИИ СООТВЕТСТВУЮЩЕГО СОПРОТИВЛЕНИЯ СО СТОРОНЫ ЗАГОТОВКИ (ВОЗРАСТАНИЯ ДАВЛЕНИЯ В СИСТЕМЕ)

ХОД ШТОКА ГЛАВНОГО ГИДРОЦИЛИНДРА ВВЕРХ – ТОЛЬКО НА НИЗКОЙ СКОРОСТИ РАБОЧЕГО ХОДА.

ШТОК ГИДРОЦИЛИНДРА ВЫТАЛКИВАТЕЛЯ ПЕРЕМЕЩАЕТСЯ С ПОСТОЯННОЙ СКОРОСТЬЮ

УСТАНОВИТЕ ПЕРЕКЛЮЧАТЕЛЬ «MAN/AUT» В ПОЛОЖЕНИЕ «MAN» - ВЫБОР РУЧНОГО РЕЖИМА РАБОТЫ

ПРИ ПОМОЩИ ПЕРЕКЛЮЧАТЕЛЯ «CILINDRO PRIN-INF» ВЫБЕРИТЕ АКТИВНЫЙ ЦИЛИНДР (ГЛАВНЫЙ ИЛИ ВЫТАЛКИВАТЕЛЬ)

ПРИ ПОМОЩИ ПЕДАЛЕЙ УПРАВЛЯЙТЕ ДВИЖЕНИЕМ АКТИВНОГО ЦИЛИНДРА В ТРЕБУЕМОМ НАПРАВЛЕНИИ (В ЗАВИСИМОСТИ ОТ НАЖАТОЙ ПЕДАЛИ)

Ход штоков гидроцилиндров ограничен специальными ограничителями.

АВТОМАТИЧЕСКИЙ РЕЖИМ РАБОТЫ

ЗАПУСК ГИДРАВЛИКИ

УСТАНОВИТЕ ПЕРЕКЛЮЧАТЕЛЬ СКОРОСТЕЙ «1V/2V» В ТРЕБУЕМОЕ ПОЛОЖЕНИЕ. (см. в Руководстве выше).

УСТАНОВИТЕ ПЕРЕКЛЮЧАТЕЛЬ «CIL. INFERIOR» В ТРЕБУЕМОЕ ПОЛОЖЕНИЕ:

ПОЛОЖЕНИЕ 0: ШТОК ГЛАВНОГО ЦИЛИНДРА ВЫПОЛНЯЕТ ПОЛНЫЙ РАБОЧИЙ ЦИКЛ.

ПОЛОЖЕНИЕ 1: ШТОК ГЛАВНОГО ЦИЛИНДРА ВЫПОЛНЯЕТ ПОЛНЫЙ РАБОЧИЙ ЦИКЛ, ДАЛЕЕ ПОЛНЫЙ ЦИКЛ ВЫПОЛНЯЕТ ШТОК ГИДРОЦИЛИНДРА ВЫТАЛКИВАТЕЛЯ.

УСТАНОВИТЕ ПЕРЕКЛЮЧАТЕЛЬ «MAN/AUT» В ПОЛОЖЕНИЕ «AUT» - ВЫБОР АВТОМАТИЧЕСКОГО РЕЖИМА РАБОТЫ

НАЖМИТЕ ПЕДАЛЬ «ВНИЗ», ЧТОБЫ АКТИВИРОВАТЬ АВТОМАТИЧЕСКИЙ РЕЖИМ РАБОТЫ. По соображениям безопасности, педаль должна быть нажата в течение всего процесса опускания штока главного гидроцилиндра. После достижения штоком главного гидроцилиндра нижней мертвой точки, автоматический цикл продолжается автоматически.

Если ПЕДАЛЬ ОТПУЩЕНА в процессе опускания штока гидроцилиндра, то автоматический цикл прерывается. Новый запуск автоматического цикла потребует перехода в ручной режим работы, позиционирования штоков цилиндров в требуемое положение и перезапуска автоматического режима..

ПОСЛЕДОВАТЕЛЬНОСТЬ ВЫПОЛНЕНИЯ АВТОМАТИЧЕСКОГО РЕЖИМА РАБОТЫ

Запустите автоматический цикл (нажмите педаль «ВНИЗ») и шток главного цилиндра начнет движение из текущего положения.

При опускании штока главного цилиндра до нижней мертвой точки (срабатывания нижнего ограничителя хода) педаль должна быть нажата, иначе произойдет прерывание цикла.

Декомпрессия (разгрузка) главного цилиндра.

Возврат штока главного гидроцилиндра в верхнюю мертвую точку (до момента срабатывания датчика ограничителя хода).

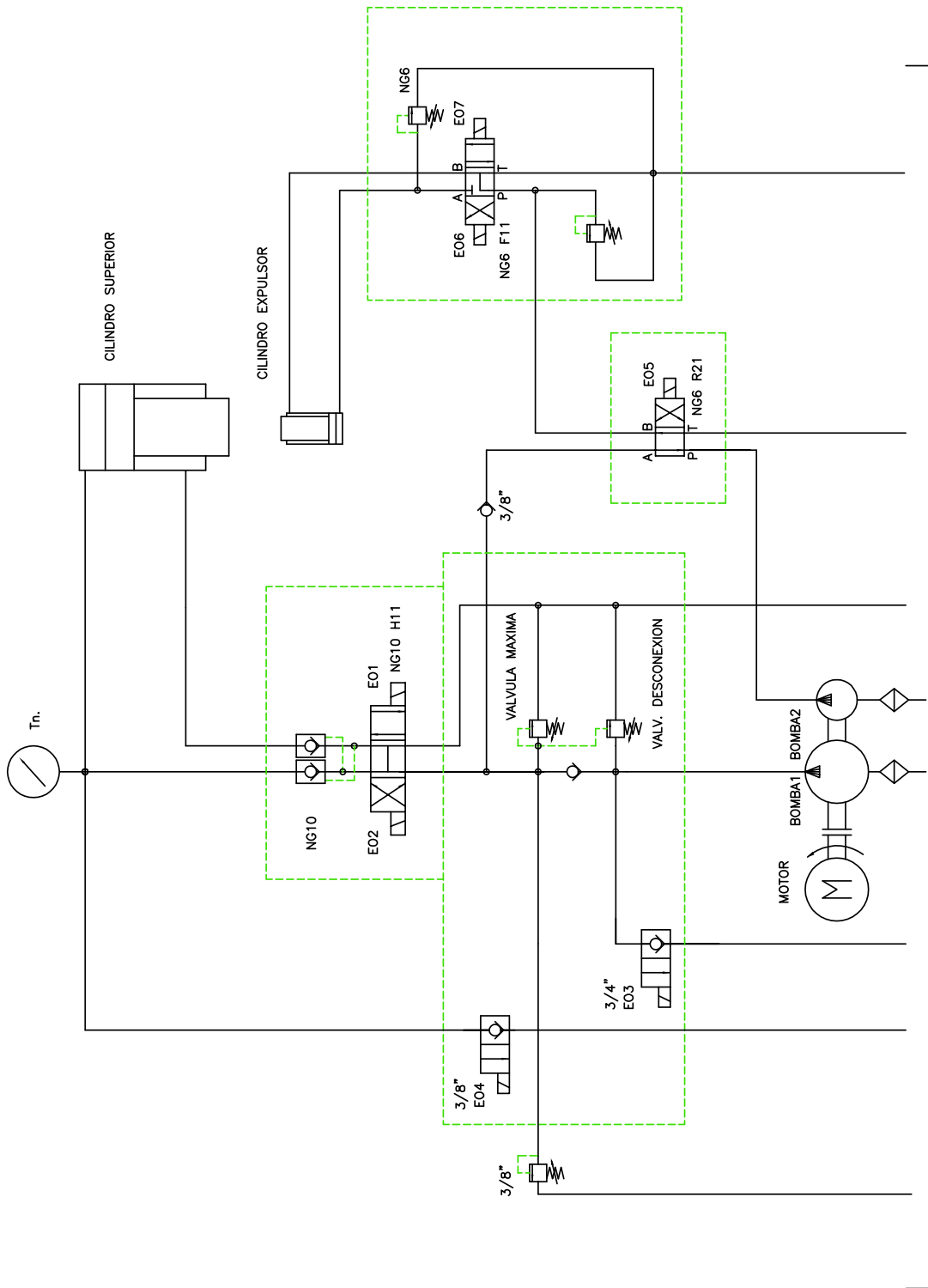
Если переключатель «CIL. INFERIOR» находится в положении 0:

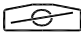
Рабочий цикл окончен. Пресс готов к выполнению рабочего цикла.

Если переключатель «CIL. INFERIOR» находится в положении 1:

Рабочий цикл продолжается пока шток гидроцилиндра выталкивателя не совершит полный цикл. Ход выталкивателя может быть ограничен специальными ограничителями.

Рабочий цикл окончен. Пресс готов к выполнению нового рабочего цикла.



Fecha: 10-2013	 T J F - GARNET	Nº
Escala:	ГИДРАВЛИЧЕСКАЯ СХЕМА	Hoja: