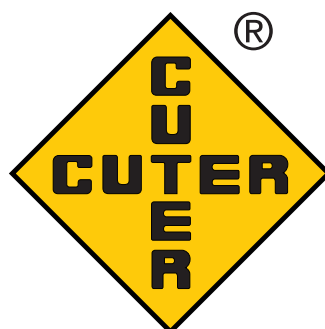
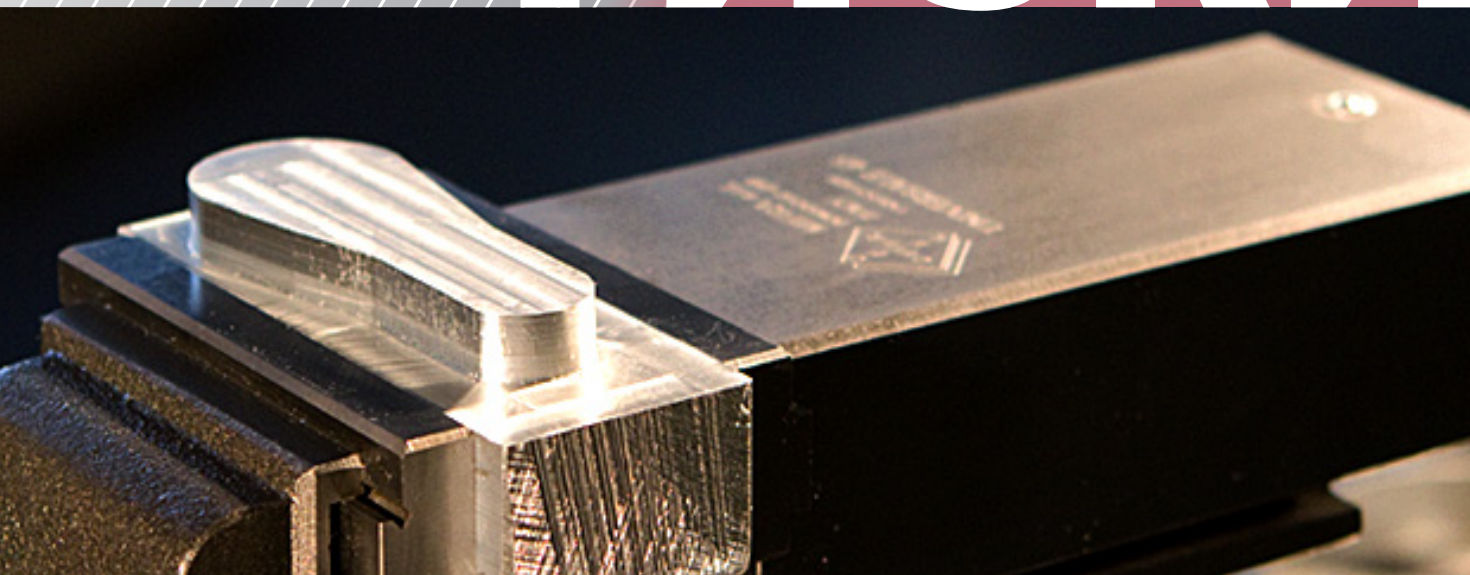


ПРЕЦИЗИОННЫЕ ТИСКИ

безопасный и точный зажим
допуск от 0,015 до 0,003 мм



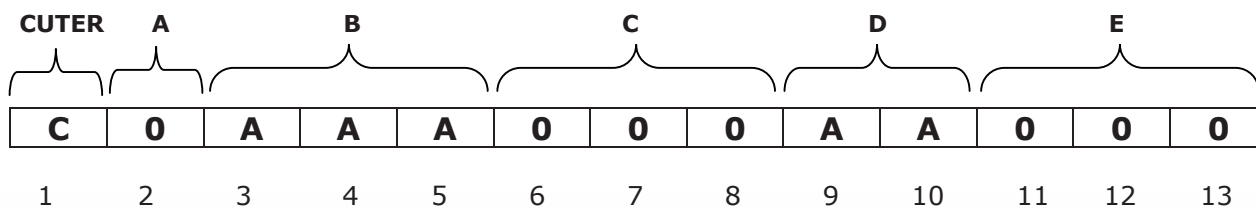
ТИСКИ



MADE IN ITALY



КОДИРОВАНИЕ ТИСКОВ



A	ГРУППА ОБОРУДОВАНИЯ
B	ТИП ТИСКОВ
C	ШИРИНА ГУБОК
D	СИСТЕМА ЗАЖИМА
E	СЕРИЯ СИСТЕМЫ ЗАЖИМА И ГАБАРИТНАЯ ДЛИНА ТИСКОВ, ЛИБО ВЕЛИЧИНА РАСКРЫТИЯ ГУБОК

ПРИМЕР

АРТИКУЛ C0MDO100SY364



ДВОЙНЫЕ ТИСКИ

СИСТЕМА ЗАЖИМА 3

C O MDO 100 SY 364

↑
ТИСКИ

↑
100 мм
ШИРИНА ТИСКОВ

↑
364 мм
ГАБАРИТНАЯ ДЛИНА

МОДУЛЬНЫЕ ТИСКИ ОСНАЩЕНЫ Т-БОЛТОМ, РЫЧАГОМ ДЛЯ ПОВОРОТА НАЖИМНОГО ВИНТА И УПОРОМ ДЛЯ УСТАНОВКИ ЗАГОТОВКИ. СИСТЕМНЫЕ ТИСКИ ОСНАЩЕНЫ Т-БОЛТОМ И ТОРЦЕВЫМ РАЗДВИЖНЫМ КЛЮЧОМ.

*ПРИВЕДЕННЫЕ ВЫШЕ ДАННЫЕ НЕ ЯВЛЯЮТСЯ ОБЯЗАТЕЛЬНЫМИ И МОГУТ БЫТЬ ИЗМЕНЕНЫ ПО УСМОТРЕНИЮ ИЗГОТОВИТЕЛЯ.

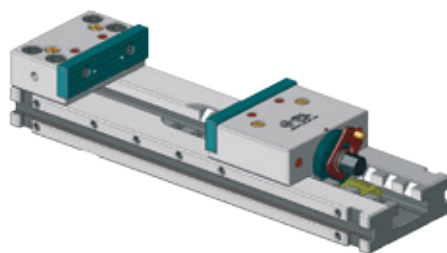
МОДУЛЬНЫЕ ТИСКИ

SP

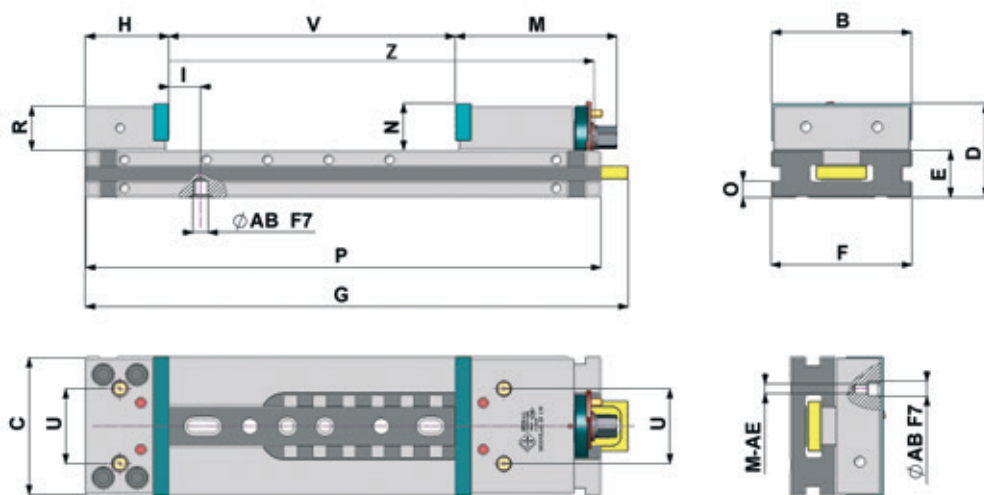
Тиски полностью изготовлены из легированной стали с твердостью 60/62, допуск 0,015 мм.

ХАРАКТЕРИСТИКИ:

- Корпус шире, чем губки (за исключением моделей 200/250); может крепиться на плитах с сеткой установочных отверстий и Т-образных пазов.
- Подвижные губки с очень длинными направляющими и клином, предохраняющим губку от подъема и проскальзывания;
- Винт и гайка винта помещены в губки тисков с целью защиты от ударов и износа;
- Система быстрого перемещения у подвижной губки, не требующая ключей.



C0MODSP



C0MODSP	B	C	D	E	F	G	H	I	M	N	O	P	R	U	V	Z	AB	M-AE	кг
	мм	мм	мм	мм -0,005 -0,020	мм	мм	мм	мм 0 -0,020	мм	мм	мм	мм	мм	мм	мм	мм	мм	мм	
125150	124	121	80	40	125	417	80,4	33,60	164	40	15	390	38	64	155	309,6	16	12	21,5
125250	124	121	80	40	125	517	80,4	33,60	164	40	15	490	38	64	255	409,6	16	12	25,6
150200	149	146	100	50	150	480	89	33,60	171	50	17,5	449	47	80	205	360	16	12	34
150250	149	146	100	50	150	530	89	33,60	171	50	17,5	499	47	80	255	410	16	12	37
150300	149	146	100	50	150	580	89	33,60	171	50	17,5	549	47	80	305	460	16	12	38,6
150400	149	146	100	50	150	680	89	33,60	171	50	17,5	649	47	80	405	560	16	12	45
150500	149	146	100	50	150	780	89	33,60	171	50	17,5	749	47	80	505	660	16	12	51,5
175300	174	173	118	58	175	636	106	33,60	207	60	20	603	57	100	305	497	16	12	58,5
175400	174	173	118	58	175	736	106	33,60	207	60	20	703	57	100	405	597	16	12	65
175500	174	173	118	58	175	836	106	33,60	207	60	20	803	57	100	505	697	16	12	70,5
200300	200	193	118	58	175	636	106	33,60	207	60	20	603	57	100	305	497	16	12	61,5
200400	200	193	118	58	175	736	106	33,60	207	60	20	703	57	100	405	597	16	12	69
200500	200	193	118	58	175	836	106	33,60	207	60	20	803	57	100	505	697	16	12	75
250400	250	245	138	68	195	749	135	4,60	207	70	20	738	67	100	407	603	16	12	106

*ПРИВЕДЕННЫЕ ВЫШЕ ДАННЫЕ НЕ ЯВЛЯЮТСЯ ОБЯЗАТЕЛЬНЫМИ И МОГУТ БЫТЬ ИЗМЕНЕНЫ ПО УСМОТРЕНИЮ ИЗГОТОВИТЕЛЯ.

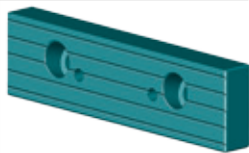
КОМПЛЕКТУЮЩИЕ МОДУЛЬНЫХ ТИСКОВ

ГУБКИ ДЛЯ МОДУЛЬНЫХ ТИСКОВ

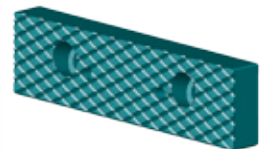
Размер	A	B	C	D	Ø C		Ø D		E	F
	мм	мм	мм	мм	мин мм	макс мм	мин мм	макс мм	мм	мм
125	4	4	30	15	13	43	6.5	20	18	22
150	5	5	34	15	15	46	6.5	20	22	28
175	5	5	45	25	19	62	11	35	27	33
200	5	5	45	25	19	62	11	35	27	33

SP

1 SP губка с обычными канавками



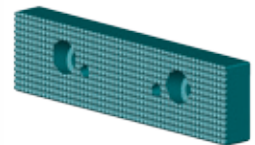
4 SP губка с крупным рифлением



2 SP гладкая губка



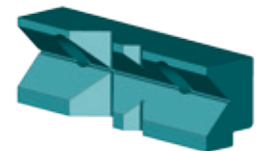
5 SP рифленая губка



3 SP ступенчатая губка



6 SP V-образная губка для цилиндрических заготовок



артикул C0GAN

① SP губка с обычными канавками

КОД	Размер
125SP030	125 SP
150SP030	150 SP
175SP030	175 SP
200SP030	200 SP
250SP030	250 SP

артикул C0GAL

② SP гладкая губка

КОД	Размер
125SP050	125 SP
150SP050	150 SP
175SP050	175 SP
200SP050	200 SP
250SP050	250 SP

артикул C0GAR

③ SP ступенчатая губка

КОД	Размер
125SP040	125 SP
150SP040	150 SP
175SP040	175 SP
200SP040	200 SP

артикул C0GAZ

④ SP губка с крупным рифлением

КОД	Размер
125SP070	125 SP
150SP070	150 SP
175SP070	175 SP
200SP070	200 SP

артикул C0GAD

⑤ SP рифленая губка

КОД	Размер
125SP080	125 SP
150SP080	150 SP
175SP080	175 SP
200SP080	200 SP

артикул C0GAV

⑥ SP V-образная губка для цилиндрических заготовок

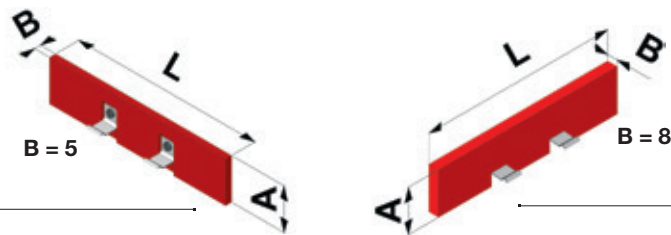
КОД	Размер
125SP060	125 SP
150SP060	150 SP
175SP060	175 SP
200SP060	200 SP

*ПРИВЕДЕННЫЕ ВЫШЕ ДАННЫЕ НЕ ЯВЛЯЮТСЯ ОБЯЗАТЕЛЬНЫМИ И МОГУТ БЫТЬ ИЗМЕНЕНЫ ПО УСМОТРЕНИЮ ИЗГОТОВИТЕЛЯ.

КОМПЛЕКТУЮЩИЕ МОДУЛЬНЫХ ТИСКОВ

КОМПЛЕКТ ПАРАЛЛЕЛЬНЫХ ГУБОК

ART. C0CAS



ДЛЯ МОДЕЛИ 125

артикул C0CAS125MD005

Содержание	Тип SP 5		
	A	B	L
2 шт. C0PAR125MD345	34	5	123
C0PAR125MD295	29	5	123

артикул C0CAS125MD008

Содержание	Тип SP 8		
	A	B	L
3 шт. C0PAR125MD348	34	8	123
C0PAR125MD298	29	8	123
C0PAR125MD248	24	8	123

артикул C0CAS125MD305

Содержание	Тип SP 5		
	A	B	L
3 шт. C0PAR125MD345	34	5	123
C0PAR125MD295	29	5	123
C0PAR125MD245	24	5	123

ДЛЯ МОДЕЛИ 150

артикул C0CAS150MD005

Содержание	Тип SP 5		
	A	B	L
4 шт. C0PAR150MD445	44	5	148
C0PAR150MD395	39	5	148
C0PAR150MD345	34	5	148
C0PAR150MD295	29	5	148

артикул C0CAS150MD008

Содержание	Тип SP 8		
	A	B	L
5 шт. C0PAR150MD448	44	8	148
C0PAR150MD398	39	8	148
C0PAR150MD348	34	8	148
C0PAR150MD298	29	8	148
C0PAR150MD248	24	8	148

артикул C0CAS150MD505

Содержание	Тип SP 5		
	A	B	L
5 шт. C0PAR150MD445	44	5	148
C0PAR150MD395	39	5	148
C0PAR150MD345	34	5	148
C0PAR150MD295	29	5	148
C0PAR150MD245	24	5	148

ДЛЯ МОДЕЛИ 175

артикул C0CAS175MD005

Содержание	Тип SP 5		
	A	B	L
6 шт. C0PAR175MD545	54	5	173
C0PAR175MD495	49	5	173
C0PAR175MD445	44	5	173
C0PAR175MD395	39	5	173
C0PAR175MD345	34	5	173
C0PAR175MD295	29	5	173

артикул C0CAS175MD008

Содержание	Тип SP 8		
	A	B	L
7 шт. C0PAR175MD548	54	8	173
C0PAR175MD498	49	8	173
C0PAR175MD448	44	8	173
C0PAR175MD398	39	8	173
C0PAR175MD348	34	8	173
C0PAR175MD298	29	8	173
C0PAR175MD248	24	8	173

ДЛЯ МОДЕЛИ 200

артикул C0CAS200MD005

Содержание	Тип SP 5		
	A	B	L
6 шт. C0PAR200MD545	54	5	198
C0PAR200MD495	49	5	198
C0PAR200MD445	44	5	198
C0PAR200MD395	39	5	198
C0PAR200MD345	34	5	198
C0PAR200MD295	29	5	198

артикул C0CAS200MD008

Содержание	Тип SP 8		
	A	B	L
7 шт. C0PAR200MD548	54	8	198
C0PAR200MD498	49	8	198
C0PAR200MD448	44	8	198
C0PAR200MD398	39	8	198
C0PAR200MD348	34	8	198
C0PAR200MD298	29	8	198
C0PAR200MD248	24	8	198

*ПРИВЕДЕННЫЕ ВЫШЕ ДАННЫЕ НЕ ЯВЛЯЮТСЯ ОБЯЗАТЕЛЬНЫМИ И МОГУТ БЫТЬ ИЗМЕНЕНЫ ПО УСМОТРЕНИЮ ИЗГОТОВИТЕЛЯ.

СИСТЕМА 3

Губки изготовлены из легированной закаленной стали, с твердостью HRC 60/62. Отшлифованы с точностью порядка 10 мкм. Компактная конструкция позволяет обрабатывать заготовку со всех сторон.

Широкий диапазон зажимаемых размеров. Губки можно устанавливать различными способами: одна подвижная (рис. 1), обе подвижные, самоцентрирующиеся (рис. 2), система с двумя подвижными губками и

неподвижной губкой между ними (рис. 3). Тиски могут работать как на зажим, так и на разжим. Один и тот же корпус может использоваться для всех версий установки губок.

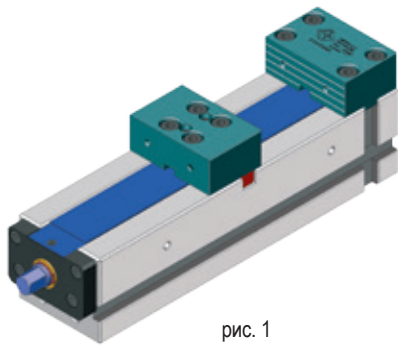


рис. 1

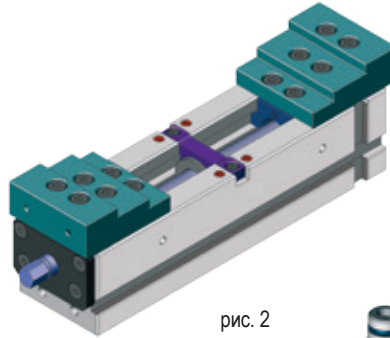


рис. 2

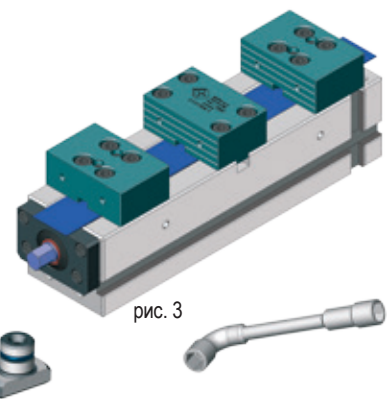


рис. 3

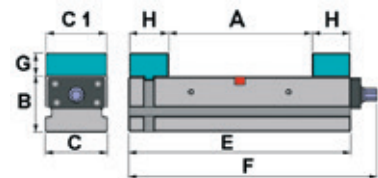
ПРОСТАЯ ВЕРСИЯ

С ГЛАДКИМИ ГУБКАМИ И С ГУБКАМИ С КАНАВКАМИ

Можно использовать обе поверхности подвижной губки, поверхность с канавками подходит для сырых заготовок, гладкая поверхность подходит для обработанных заготовок.

артикул COMSE

КОД	A	B	C	C1	E	F	G	H	кг
	мм	мм	мм	мм	мм	мм	мм	мм	
100SY254	138	90	100	98	264	307	38	64	20
100SY364	238	90	100	98	364	407	38	64	26
100SY464	338	90	100	98	464	507	38	64	32
100SY564	438	90	100	98	564	607	38	64	38

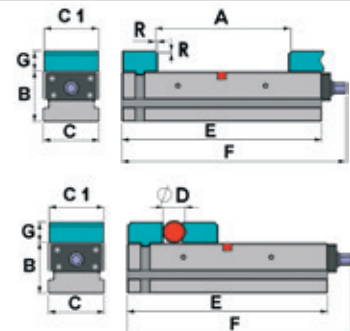


С V-ОБРАЗНЫМИ И СТУПЕНЧАТЫМИ ГУБКАМИ

Можно использовать обе поверхности подвижной губки, ступенчатая поверхность и призматическая поверхность подходят для круглых заготовок.

артикул COMSE

КОД	A	B	C	C1	D мин	D макс	E	F	G	R	кг
	мм	мм	мм	мм	мм	мм	мм	мм	мм	мм	
100SY256	146	90	100	98	10	40	264	307	38	4	20
100SY366	246	90	100	98	10	40	364	407	38	4	26
100SY466	346	90	100	98	10	40	464	507	38	4	32
100SY566	446	90	100	98	10	40	564	607	38	4	38



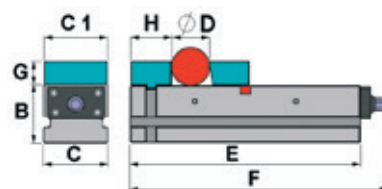
ПРОСТАЯ ВЕРСИЯ

С НАКЛОННЫМИ И ГЛАДКИМИ ГУБКАМИ

Можно использовать обе поверхности подвижной губки, наклонная поверхность подходит для круглых заготовок, а противоположная поверхность - для гладких

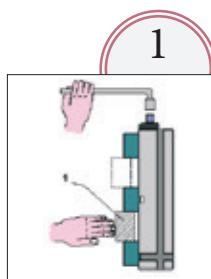
артикул COMSE

КОД	A	B	C	C1	D		E	F	G	H	кг
	мм	мм	мм	мм	мин	макс	мм	мм	мм	мм	
100SY258	138	90	100	98	10	60	264	307	38	64	20
100SY368	238	90	100	98	10	60	364	407	38	64	26
100SY468	338	90	100	98	10	60	464	507	38	64	32
100SY568	438	90	100	98	10	60	564	607	38	64	38

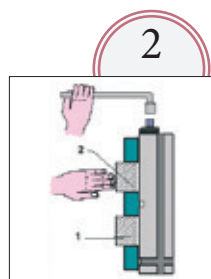


СДВОЕННАЯ ВЕРСИЯ

Сдвоенная версия тисков системы 3 позволяет зажимать обе детали одновременно.



1 Установка детали №1, удерживая ее заблокированной. Завинчивать до предварительного зажима заготовки. Она должна быть подвижной.



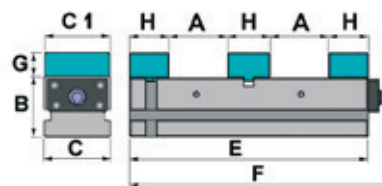
2 Установка детали №2, удерживая ее заблокированной. Завинчивайте, чтобы надежно зажать две детали.

С ГЛАДКИМИ ГУБКАМИ И ГУБКАМИ С КАНАВКАМИ

Можно использовать обе поверхности подвижной губки, поверхность с канавками подходит для сырых заготовок, гладкая поверхность - для обработанных заготовок.

артикул COMDO

КОД	A	B	C	C1	E	F	G	H	кг
	мм	мм	мм	мм	мм	мм	мм	мм	
100SY364	89	90	100	98	364	407	38	64	29
100SY365	89	90	100	98	364	407	38	64	29
100SY464	139	90	100	98	464	507	38	64	35
100SY465	139	90	100	98	464	507	38	64	35
100SY564	189	90	100	98	564	607	38	64	41



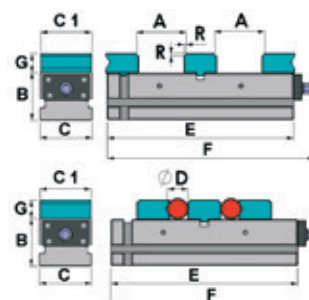
Тип с центральной гладкой губкой

С V-ОБРАЗНЫМИ И СТУПЕНЧАТЫМИ ГУБКАМИ

Можно использовать обе поверхности подвижной губки, ступенчатая поверхность и противоположная призматическая поверхность подходят для круглых заготовок.

артикул COMDO

КОД	A	B	C	C1	D		E	F	G	R	кг
	мм	мм	мм	мм	мин	макс	мм	мм	мм	мм	
100SY366	97	90	100	98	10	40	364	407	38	4	29,0
100SY466	147	90	100	98	10	40	464	507	38	4	35,0
100SY566	197	90	100	98	10	40	564	607	38	4	41,0



*ПРИВЕДЕННЫЕ ВЫШЕ ДАННЫЕ НЕ ЯВЛЯЮТСЯ ОБЯЗАТЕЛЬНЫМИ И МОГУТ БЫТЬ ИЗМЕНЕНЫ ПО УСМОТРЕНИЮ ИЗГОТОВИТЕЛЯ.

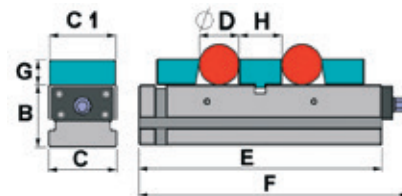
СДВОЕННАЯ ВЕРСИЯ

С НАКЛОННЫМИ И ГЛАДКИМИ ГУБКАМИ

Можно использовать обе поверхности подвижных губок, наклонная поверхность подходит для круглых заготовок, а противоположная - для гладких заготовок.

артикул COMDO

КОД	A	B	C	D	D	E	F	G	H	кг
	мм	мм	мм	мин	макс	мм	мм	мм	мм	
100SY368	89	90	100	10	60	364	407	38	64	29
100SY468	139	90	100	10	60	464	507	38	64	35
100SY568	189	90	100	10	60	564	607	38	64	41



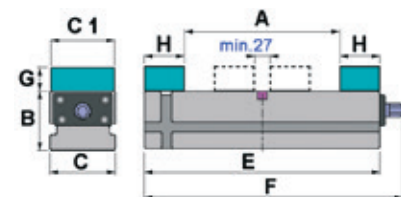
ВЕРСИЯ С САМОЦЕНТРИРОВАНИЕМ

С ПОДВИЖНЫМИ ГУБКАМИ

Для центрирования детали без какой-либо внешней опоры. Губки могут использоваться на обеих сторонах.

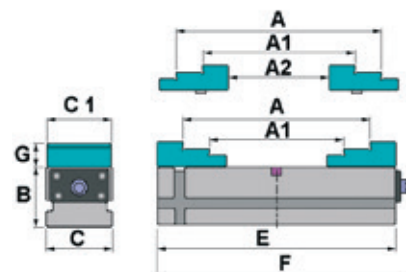
артикул COMAU

КОД	A	B	C	C1	E	F	G	H	кг
	мм	мм	мм	мм	мм	мм	мм	мм	
100SY255	138	90	100	98	264	307	38	64	22
100SY365	238	90	100	98	364	407	38	64	28
100SY465	338	90	100	98	464	507	38	64	34
100SY565	438	90	100	98	564	607	38	64	40



артикул COMAU

КОД	A	A1	A2	B	C	C1	E	F	G	кг
	мм	мм	мм	мм	мм	мм	мм	мм	мм	
100SY364	312	232	152	90	100	98	364	407	38	29
100SY464	412	332	252	90	100	98	464	507	38	35
100SY564	512	432	352	90	100	98	564	607	38	41



ЗАПАТЕНТОВАННЫЕ ПАРАЛЛЕЛЬНЫЕ ГУБКИ "IR" С БЫСТРЫМ ПОЗИЦИОНИРОВАНИЕМ ДЛЯ СИСТЕМЫ 3 100

Мягкие так же доступны

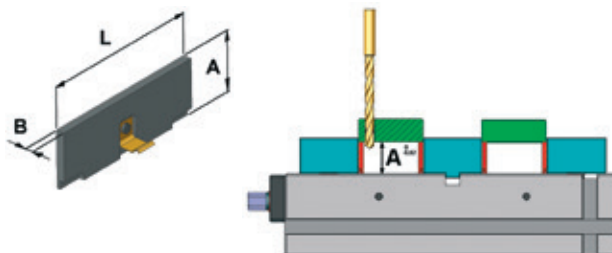
МАТЕРИАЛ
UNI X210Cr13KU

ТВЕРДОСТЬ
HRC 60-62

артикул C0CAS100SY005

Содержание	Тип SP 5			
	A	B	L	
3 шт..	C0PAR100SY345	34	5	98
	C0PAR100SY295	29	5	98
	C0PAR100SY245	24	5	98

Размер стандартных параллельных губок; другие размеры доступны по запросу.



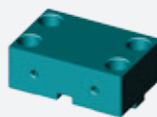
*ПРИВЕДЕННЫЕ ВЫШЕ ДАННЫЕ НЕ ЯВЛЯЮТСЯ ОБЯЗАТЕЛЬНЫМИ И МОГУТ БЫТЬ ИЗМЕНЕНЫ ПО УСМОТРЕНИЮ ИЗГОТОВИТЕЛЯ.

КОМПЛЕКТУЮЩИЕ ДЛЯ СИСТЕМЫ 3

НЕПОДВИЖНЫЕ ГУБКИ ДЛЯ СИСТЕМЫ 3

артикул C0GNF

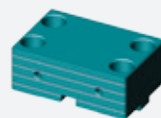
Гладкая



КОД	Размер
100SY060	100

артикул C0GNF

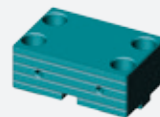
С канавками



КОД	Размер
100SY061	100

артикул C0GNF

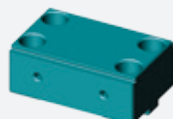
Гладкая/С канавками



КОД	Размер
100SY064	100

артикул C0GNF

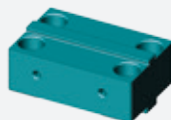
С двумя ступенями 4x4



КОД	Размер
100SY062	100

артикул C0GNF

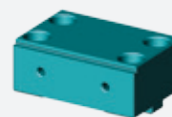
С двумя ступенями 27x4



КОД	Размер
100SY063	100

артикул C0GNF

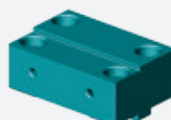
С одной ступенью 4x4/
Гладкая



КОД	Размер
100SY065	100

артикул C0GNF

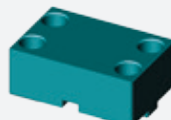
С одной ступенью 27x4/
Гладкая



КОД	Размер
100SY066	100

артикул C0GNF

Мягкая сталь 18NiCrMo5



КОД	Размер
100SY067	100

артикул C0GNF

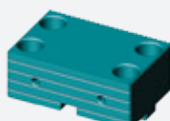
Алюминий, мягкая



КОД	Размер
100SY068	100

артикул C0GNF

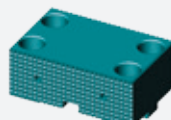
С канавками/Рифленая



КОД	Размер
100SY069	100

артикул C0GNF

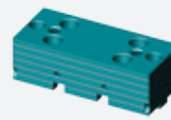
Рифленая



КОД	Размер
100SY072	100

артикул C0GNF

С канавками/С канавками
150



КОД	Размер
100SY151	150

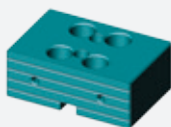
*ПРИВЕДЕННЫЕ ВЫШЕ ДАННЫЕ НЕ ЯВЛЯЮТСЯ ОБЯЗАТЕЛЬНЫМИ И МОГУТ БЫТЬ ИЗМЕНЕНЫ ПО УСМОТРЕНИЮ ИЗГОТОВИТЕЛЯ.

КОМПЛЕКТУЮЩИЕ ДЛЯ СИСТЕМЫ 3

ПОДВИЖНЫЕ ГУБКИ ДЛЯ СИСТЕМЫ 3

артикул C0GNM

Гладкая/С канавками



КОД	Размер
100SY050	100

артикул C0GNM

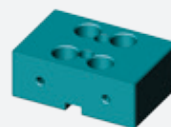
С одной ступенью/"V" 120°



КОД	Размер
100SY051	100

артикул C0GNM

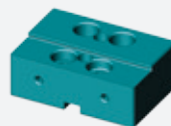
Гладкая/"V" 10°



КОД	Размер
100SY052	100

артикул C0GNM

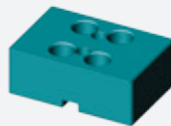
С одной ступенью 27x4/
Гладкая



КОД	Размер
100SY053	100

артикул C0GNM

Мягкая сталь 18NiCrMo5



КОД	Размер
100SY057	100

артикул C0GNM

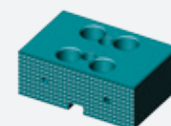
Алюминий, мягкая



КОД	Размер
100SY058	100

артикул C0GNM

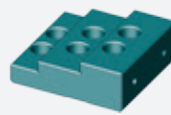
С канавками/Рифленая



КОД	Размер
100SY059	100

артикул C0GNM

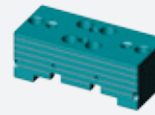
Самоцентрирующаяся,
ступенчатая



КОД	Размер
100SY040	100

артикул C0GNM

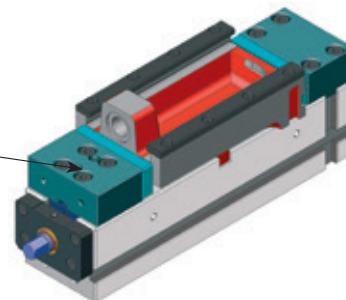
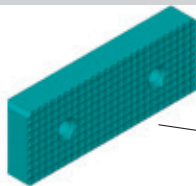
Гладкая/С канавками 150



КОД	Размер
100SY151	150

СПЕЦИАЛЬНЫЕ ГУБКИ ДЛЯ СЫРЫХ ЗАГОТОВОК

Устанавливаются на стандартные губки системы. Благодаря их зубьям, губки могут зажимать детали, отрезаемые пилой, или литые детали.



артикул C0GNR

КОД	Размер
100SY010	100

*ПРИВЕДЕННЫЕ ВЫШЕ ДАННЫЕ НЕ ЯВЛЯЮТСЯ ОБЯЗАТЕЛЬНЫМИ И МОГУТ БЫТЬ ИЗМЕНЕНЫ ПО УСМОТРЕНИЮ ИЗГОТОВИТЕЛЯ.

СИСТЕМА 150

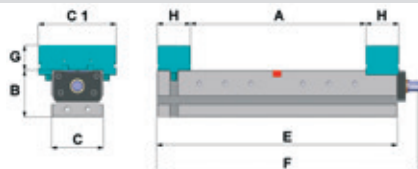
Система тисков 150 с губками 150 мм гарантирует точность зажима благодаря внешней направляющей.

ДОСТУПНЫЕ МОДЕЛИ:

- Простая модель для зажима одной детали
- Сдвоенная модель для зажима 2-х деталей
- Модель с самоцентрированием, для центрирования детали без внешней опоры
- С этими тисками можно использовать параллельные губки "IR" с быстрым позиционированием губок 150 мм

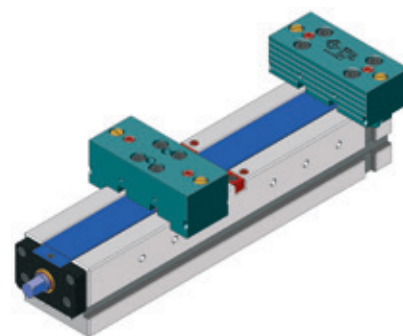
УНИВЕРСАЛЬНОСТЬ
Используя ту же концепцию модульных тисков, мы создали 150 мм губки еще более приспособляемыми. Они подходят для установки мягких губок с верхним расположением, которые пользователь может настроить под свои задачи.

ПРОСТАЯ ВЕРСИЯ

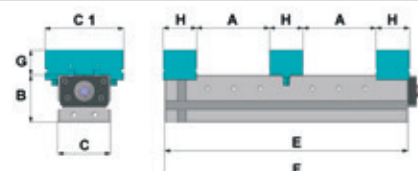


артикул COMSE

КОД	A	B	C	C1	E	F	G	H	КГ
	ММ	ММ	ММ	ММ	ММ	ММ	ММ	ММ	
100SY270	138	90	100	150	264	307	48	64	24,3
100SY370	238	90	100	150	364	407	48	64	29,8
100SY470	338	90	100	150	464	507	48	64	35,3
100SY570	438	90	100	150	564	607	48	64	40,8

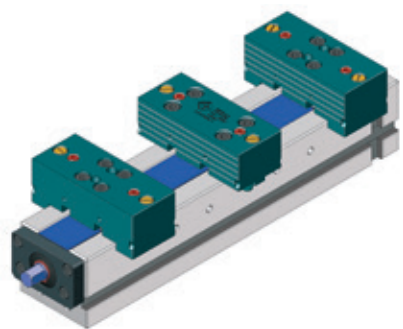


СДВОЕННАЯ ВЕРСИЯ

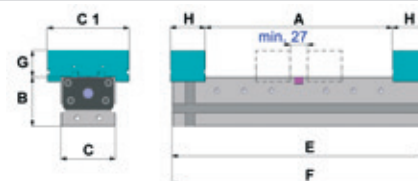


артикул COMDO

КОД	A	B	C	C1	E	F	G	H	КГ
	ММ	ММ	ММ	ММ	ММ	ММ	ММ	ММ	
100SY370	89	90	100	150	364	407	48	64	34,5
100SY470	139	90	100	150	464	507	48	64	40
100SY570	189	90	100	150	564	607	48	64	46,5

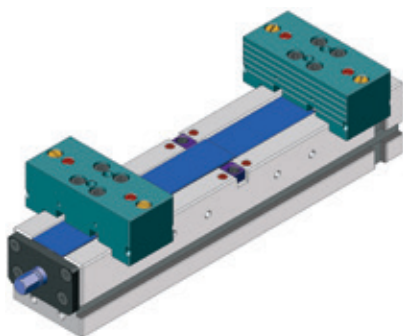


ВЕРСИЯ С САМОЦЕНТРИРОВАНИЕМ



артикул COMAU

КОД	A	B	C	C1	E	F	G	H	КГ
	ММ	ММ	ММ	ММ	ММ	ММ	ММ	ММ	
100SY270	138	90	100	150	264	307	48	64	24,5
100SY370	238	90	100	150	364	407	48	64	30
100SY470	338	90	100	150	464	507	48	64	35,5
100SY570	438	90	100	150	564	607	48	64	41



*ПРИВЕДЕННЫЕ ВЫШЕ ДАННЫЕ НЕ ЯВЛЯЮТСЯ ОБЯЗАТЕЛЬНЫМИ И МОГУТ БЫТЬ ИЗМЕНЕНЫ ПО УСМОТРЕНИЮ ИЗГОТОВИТЕЛЯ.

СИСТЕМА 5А

Предназначена для использования на 5-осевых станках.

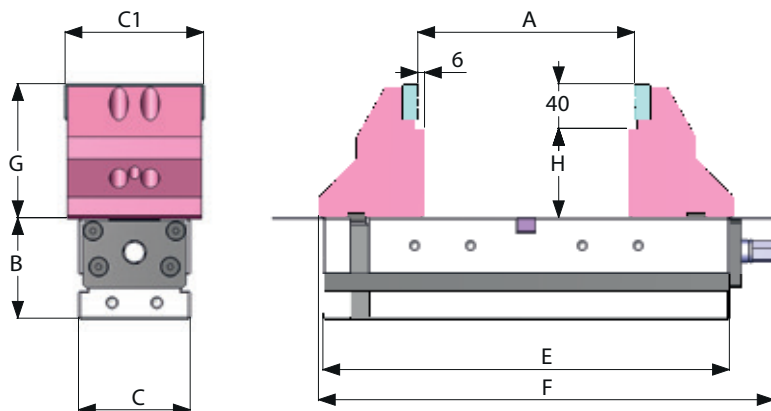
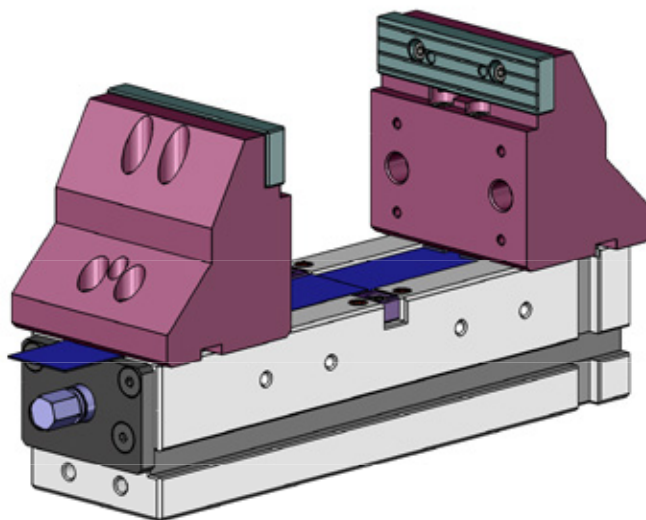
Благодаря тому, что используются высокие и мощные губки, можно легко выполнять работу в пяти плоскостях.

Тиски имеют опорную поверхность для установки заготовки размером 40x6 мм.

Применение параллельных губок "IR" позволяет зажимать детали с различной высотой.

Система 5А позволяет устанавливать все губки модульных тисков SP 125.

В стандартном положении зажим начинается с детали минимум 45 мм. От 15 до 45 мм губки должны быть передвинуты на шаг вперед на гайку винта (за исключением позиции COMAU100SA250).



артикул COMAU

КОД	A	B	C	C1	E	F	G	H	кг
	мм	мм	мм	мм	мм	мм	мм	мм	
100SA250	45 / 80	90	100	124	250	296	120	80	28
100SA364	15 / 190	90	100	124	364	410	120	80	33
100SA464	15 / 290	90	100	124	464	510	120	80	38
100SA564	15 / 390	90	100	124	564	610	120	80	43

Санкт-Петербург,
 194362, Старожиловская, д. 9,
 Отдел продаж
 тел.: +7 812 600 60 98,
 (812) 927-88-03, 970-37-59
 Инструментальный отдел
 тел.: (812) 923-36-93,
 (911) 769-41-26
 Служба сервиса
 тел.: (812) 635-70-91
 irlen@irlen.ru

Москва
 105187, ул. Вольная, д. 28, стр. 29 А,
 тел.: (495) 786-77-24,
 факс: (495) 786-77-25,
 irlen@irlen-m.ru
Екатеринбург
 620049, ул. Первомайская, д. 109,
 тел.: (343) 383-44-80,
 (919) 370-61-48,
 (919) 370-61-38,
 ekb@irlen.ru

Нижний Новгород
 603074, Сормовское ш., д. 1, лит. Б,
 тел.: (910) 144-77-16,
 (910) 790-72-51, (831) 257-79-61,
 факс: (831) 257-79-71,
 nn@irlen.ru
Пермь
 614068, ул. Кирова, д. 200,
 тел./ факс: (342) 236-31-10,
 (342) 271-68-76
 perm@irlen.ru