

nikkoTOOLS



ЗАО "ИРЛЕН-ИНЖИНИРИНГ":

Санкт-Петербург, irlen@irlen.ru
194362, Старожиловская, д. 9,
Отдел продаж
тел.: +7 (812) 927-88-03, 970-37-59
Инструментальный отдел
тел.: +7 (812) 923-36-93,
+7 (911) 769-41-26, tool@irlen.ru
Служба сервиса
тел.: +7 (812) 635-70-91

Москва, irlen@irlen-m.ru
105187, ул. Вольная, д. 28, стр. 29А,
тел.: +7 (495) 786-77-24,
факс: +7 (495) 786-77-25,
Екатеринбург, ekb@irlen.ru
620049, ул. Первомайская, д. 109,
тел.: +7 (343) 383-44-80,
+7 (919) 370-64-48,
+7 (919) 370-61-38,

Нижний Новгород, nn@irlen.ru
603074, Сормовское ш., д. 1, лит. Б,
тел.: +7 (910) 144-77-16,
+7 (910) 790-72-51, +7 (831) 257-79-61,
факс: +7 (831) 257-79-71
Пермь, perm@irlen.ru
614068, ул. Кирова, д. 200,
тел./факс: +7 (342) 236-31-10,
+7 (342) 271-68-76



www.irlen.ru

- ✚ Cutting-edge solutions in advanced materials (PCBN, PCD and ceramics) and tool holders.
- 🇮🇹 Soluzioni all'avanguardia nel campo dei materiali avanzati (PCBN, PCD e ceramici) e degli utensili a fissaggio meccanico.
- 🇩🇪 Lösungen die zur Avantgarde gehören, im Bereich fortschrittlichen Materialien (PCBN, PCD und keramisch) und Werkzeuge für Wendepplatten.
- 🇫🇷 Solutions d'avant-garde dans les nouveaux matériaux (PCBN, PCD et céramiques) et les outils.
- 🇷🇺 Передовые решения в сегменте улучшенных твердых сплавов (PCBN, PCВ, керамика) и державок.

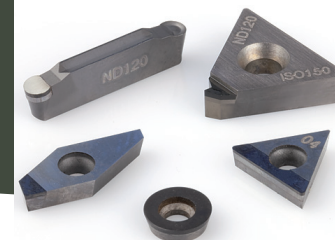


PCBN & PCD: MILLING · FRESATURA · FRÄSEN · FRAISAGE · ФРЕЗЕРОВАНИЕ

- ✚ Steel or aluminium milling cutters, as well as combo (steel and aluminium), to be used in combination with PCD or PCBN inserts on cast iron and non-ferrous materials.
- 🇮🇹 Corpi in acciaio, in alluminio e combinati, abbinati ad inserti in PCD o in PCBN per lavorazione di ghisa e materiali non ferrosi.
- 🇩🇪 Fräskörper aus Stahl, Aluminium oder eine Kombination hieraus ergeben, in Verbindung mit PCD oder PCBN Wendepplatten, ein optimales Paar für die Bearbeitung von Guss und NE-Metalle.
- 🇫🇷 Corps en acier ou en aluminium, aussi que combinés (acier et alu), à utiliser avec plaquettes PCD ou PCBN pour l'usinage de la fonte et des matériaux non ferreux.
- 🇷🇺 Корпуса фрез из стали, алюминия и их комбинации в сборе с пластинами из PCBN и PCD для обработки чугуна и цветных металлов.

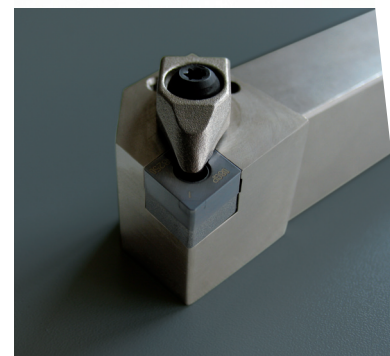
PCBN & PCD: SPECIAL ITEMS · SPECIALI · SONDERWERKZEUGE · SPÉCIALES · СПЕЦИАЛЬНЫЙ ИНСТРУМЕНТ

- ✚ A virtually unlimited range of tailored solutions, solid and indexable tools in PCBN or PCD.
- 🇮🇹 Possibilità di realizzare una gamma virtualmente illimitata di soluzioni integrali ed a fissaggio meccanico, sia in PCBN che in PCD.
- 🇩🇪 Verbunden mit PCBN oder PCD bieten Sonderwerkzeuge eine optimale Lösung für jedes Zerspanungsproblem.
- 🇫🇷 On peut réaliser une gamme virtuellement illimitée d'outils spéciales monobloc ou à plaquettes, soit en PCBN soit en PCD.
- 🇷🇺 Буквально безграничные возможности по изготовлению цельного инструмента и сменных пластин из PCBN и PCD.



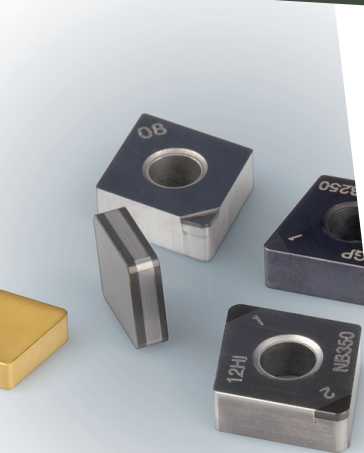
**TURNING TOOL HOLDERS · UTENSILI PER TORNITURA
WERKZEUGE FÜR DREHARBEITEN · OUTILS DE TOURNAGE · ДЕРЖАВКИ**

- ✚ A selection of tool holders for ISO turning inserts, for both internal and external turning. Clamping style M, D and S available.
- 🇮🇹 Selezione di utensili per esterni ed interni per inserti ISO con bloccaggi M, D ed S.
- 🇩🇪 Eine Auswahl an Werkzeugen für die Aussen- und Innenbearbeitung für ISO- Wendepplatten mit M-, D- und S- Spansystem.
- 🇫🇷 Une sélection d'outils pour plaquettes ISO de tournage, soit intérieur, soit extérieur, avec système de fixation de la plaquette type M, D et S.
- 🇷🇺 Державки для внутреннего и внешнего точения с M, D и S креплениями твердосплавных пластин ISO.



PCBN & PCD

- ✚ A range of 15 different PCBN and PCD grades for hardened steel, cast iron, super-alloys and non-ferrous materials.
- 🇮🇹 15 diversi gradi di PCBN e PCD per lavorazioni di acciai temprati, ghisa, superleghe e materiali non ferrosi.
- 🇩🇪 15 verschiedene PCBN und PCD Sorten für die Bearbeitung gehärteter Stähle, Guss, Superlegierungen und NE-Metalle.
- 🇫🇷 15 nuances de PCBN et PCD pour l'usinage des aciers trempés, fonte, superalliages et matériaux non ferreux.
- 🇷🇺 15 различных сплавов (PCBN, PCD) для обработки закалённой стали, чугуна, сверхтвердых сплавов и цветных металлов.



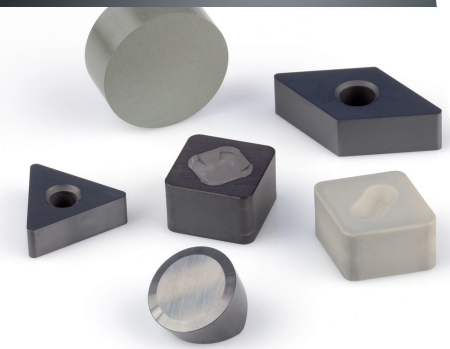
**PCBN & PCD: CHIP-BREAKER · ROMPITRUCIOLO · SPANBRECHER · BRISE-COPEAUX
СТРУЖКОЛОМ ДЛЯ PCBN И PCD**

- ✚ Innovative grinding processes and laser technology allow the production of PCBN and PCD inserts with chip-breaker geometry, for an enhanced control of the chip flow.
- 🇮🇹 Innovative tecniche di rettifica e la tecnologia laser ci hanno permesso di produrre inserti in PCBN e PCD con geometrie ottimizzate per il controllo truciolo.
- 🇩🇪 Modernste Schleiftechnik kombiniert mit Lasertechnologie erlaubt die Herstellung von Wendepplatten aus PCBN und PCD mit optimierter Spangeometrie für absolute Spankontrolle.
- 🇫🇷 Grâce à des innovantes procédures d'affûtage et à l'emploi de la technologie laser, on est capable de réaliser des plaquettes PCBN et PCD avec brise-copeaux, pour un contrôle optimisé des copeaux.
- 🇷🇺 Инновационная технология шлифовки и лазерной обработки гарантируют точную геометрию стружколома, дающую улучшенное стружкообразование.



CERAMIC · CERAMICA · KERAMIK · CÉRAMIQUE · КЕРАМИКА

- ✚ Comprehensive range of Al₂O₃ ceramics inserts for hardened steel, Si₃N₄ for cast iron and Whisker for heat-resistant alloys.
- 🇮🇹 Gamma completa di ceramiche Al₂O₃ per lavorazioni di temprati, Si₃N₄ per ghisa e Whisker per leghe resistenti al calore.
- 🇩🇪 Vollständige Produktpalette von Al₂O₃-Keramikplatten für gehärtete Stähle, Si₃N₄-Wendepplatten für Guss und Whisker-Platten für wärmebeständige Legierungen.
- 🇫🇷 Une gamme très complète de plaquettes céramiques: Al₂O₃ pour aciers trempés, Si₃N₄ pour fonte et Whisker pour alliages résistantes à la chaleur.
- 🇷🇺 Полная гамма керамических пластин Al₂O₃ для обработки закалённой стали, пластин Si₃N₄ - для чугуна, Whisker - для тугоплавких сплавов.



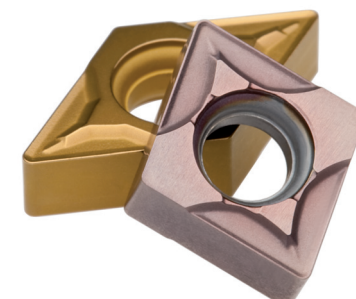
PCBN & PCD: GROOVING · SCANALATURA · NUT · GORGE · ТОЧЕНИЕ КАНАВОК

- ✚ Highest precision and stability in grooving processes on hardened steel and non-ferrous materials.
- 🇮🇹 Massima precisione e stabilità per scanalatura di acciai temprati e materiali non ferrosi.
- 🇩🇪 Maximale Präzision und Stabilität für das Stechen von Nuten in gehärteten Stählen und NE-Metalle.
- 🇫🇷 La plus haute précision et stabilité dans l'usinage des aciers trempés et des matériaux non ferreux.
- 🇷🇺 Высочайшая точность и стабильность при обработке канавок в деталях из закалённой стали и цветных металлов.



**CARBIDE INSERTS · INSERTI METALLO DURO · VHM WENDEPLATTEN · PLAQUETTES CARBURE
ТВЕРДОСПЛАВНЫЕ ПЛАСТИНЫ**

- ✚ A range of high-performance ISO carbide inserts for turning and milling.
- 🇮🇹 Inserti per tornitura e fresatura ISO ad alto rendimento.
- 🇩🇪 ISO VHM Hochleistungs Dreh- und Fräsplatten.
- 🇫🇷 Gamme de plaquettes carbure haute-performance pour tournage et fraisage ISO.
- 🇷🇺 Высокопроизводительные режущие пластины для токарных и фрезерных работ.



MILLING BODIES · CORPI FRESA · FRÄSERKÖRPER · CORPS FRAISE · ФРЕЗЫ

- ✚ Wide range of shouldering milling bodies for BDMT07, 11 and 17 inserts.
- 🇮🇹 Ampia disponibilità di corpi fresa per spallamento retto per inserti BDMT07, 11 e 17.
- 🇩🇪 Breites Spektrum an Fräskörpern für den Einsatz der BDMT07, 11 oder 17er Größe.
- 🇫🇷 Grande variété de corps fraise pour plaquettes BDMT07, 11 et 17.
- 🇷🇺 Широкий спектр корпусных фрез с креплением твердосплавных пластин BDMT 07, 11 и 17.



**INDEXABLE INSERT DRILLS · PUNTE AD INSERTO
WENDEPLATTEN-BOHRER · FORETS À PLAQUETTES
СВЕРЛА С КРЕПЛЕНИЕМ ТВЕРДОСПЛАВНЫХ ПЛАСТИН**

- ✚ 2xD, 3xD and 4xD for SPMX (Ø12.5 through Ø50) and ZCMT (Ø13 through Ø40) inserts.
- 🇮🇹 2xD, 3xD e 4xD per inserti SPMX (dal Ø12.5 al Ø50) e ZCMT (dal Ø13 al Ø40).
- 🇩🇪 2xD, 3xD und 4xD für SPMX- (von Ø12.5 bis Ø50) und ZCMT- Wendepplatten (von Ø13 bis Ø40).
- 🇫🇷 2xD, 3xD et 4xD, pour plaquettes SPMX (du Ø12.5 au Ø50) et ZCMT (du Ø13 au Ø40).
- 🇷🇺 2xD, 3xD, 4xD для пластин SPMX (от Ø12,5 до Ø50) и ZCMT (от Ø13 до Ø40).

